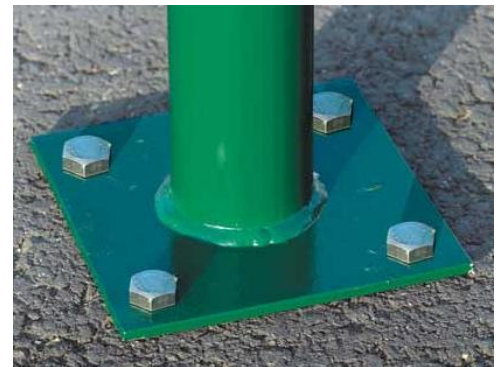
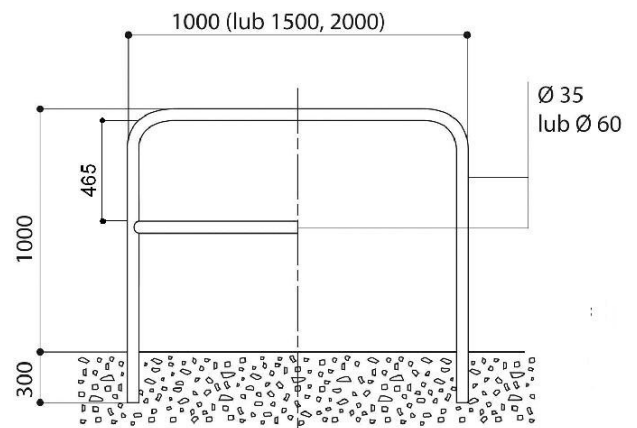


## BARIERKA WZMOCNIONA



Wykonane ze stali, w 3 długościach (1000, 1500 i 2000) i 2 przekrojach ( $\varnothing$  60 i  $\varnothing$  35).  
Wykończenie: galwanizowane lub pomalowane na powierzchni galwanizowanej według naszej palety kolorów [RAL](#).  
Montaż: bezpośrednio do podłoża; lub za dodatkową opłatą: na [płytach](#) lub [tulejach](#).



Nr katalogowy		Rodzaj produktu	Masa (kg)	cena z rabatem 5% (netto)	
galwanizowane	malowane			galwanizowane	malowane
204200	204250	Barierka wzmocniona śr. 35 dł. 1000	5,9	<b>130,15 zł</b>	<b>285,00 zł</b>
204201	204251	Barierka wzmocniona śr. 35 dł. 1500	7,3	<b>142,50 zł</b>	<b>322,05 zł</b>
204202	204252	Barierka wzmocniona śr. 35 dł. 2000	8,7	<b>162,45 zł</b>	<b>381,90 zł</b>
204206	204256	Barierka wzmocniona śr. 60 dł. 1000	12,1	<b>253,65 zł</b>	<b>424,65 zł</b>
204207	204257	Barierka wzmocniona śr. 60 dł. 1500	14,9	<b>286,90 zł</b>	<b>494,00 zł</b>
204208	204258	Barierka wzmocniona śr. 60 dł. 2000	17,8	<b>353,40 zł</b>	<b>566,20 zł</b>
204209	204259	opcja : montaż na płycie przykręcanej do podłoża, cena za sztukę	0,2	<b>56,05 zł</b>	<b>64,60 zł</b>